



H. WINTER HOLZTECHNIK
Leipzig

WINTER CNC Formteilefräsmaschine Typ 1212



HENRIK WINTER HOLZTECHNIK GmbH
Druckereistr. 8
D-04159 Leipzig-Stahmeln
E - Mail: info@winter-holztechnik.de
Tel.: +49 (0) 341 / 461 90 21
Fax: +49 (0) 341 / 461 83 58
Skype: winterholztechnik

Hardware und Steuerung

Die integrierte MACH3 Steuerung übernimmt die Steuerung aller Maschinenfunktionen. Die MACH3 Steuerung übernimmt die Aufgaben der Bedienung. Die MACH3 Steuerung ermöglicht ein flexibles eingreifen in den Arbeitsablauf. Mit dieser MACH3 Steuerung können Sie Computerunabhängig Ihre G-Daten Dateien von der Fräsmaschine verarbeiten lassen.

MACH3 KONVERTIERT EINEN STANDARD-PC MIT EINER VOLL AUSGESTATTETEN 3 ODER 4 ACHS CNC-STEUERUNG

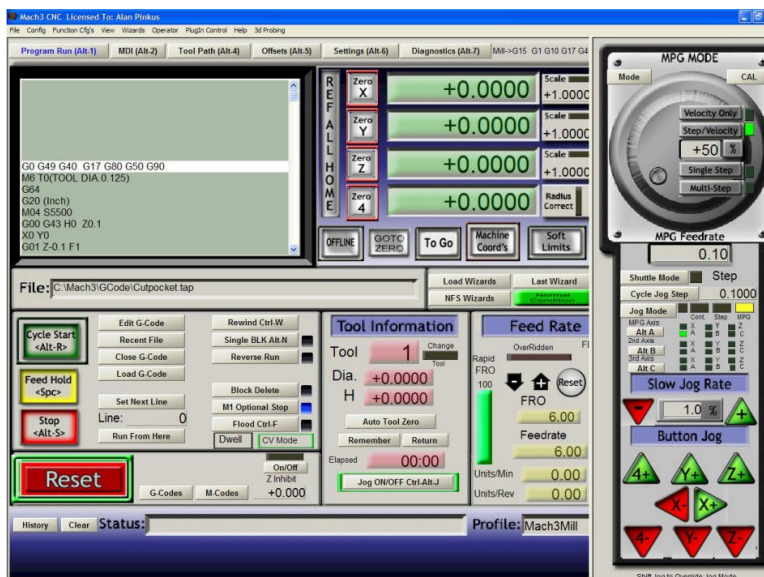


Bild 12. MACH3 USB CNC Wireless Handrad (OPTION)

Grundfunktionen von Mach3:

- ◆ Ermöglicht den direkten Import von DXF, BMP, JPG, und HPGL-Dateien
- ◆ Visuelle Anzeige G-code
- ◆ Vollständig anpassbare Benutzeroberfläche
- ◆ Anpassbare M- Codes und Makros mit VBScript
- ◆ Drehzahl-Regelung
- ◆ Steuerung mehrerer Relais
- ◆ Manuelle Pulserzeugung
- ◆ Video Anzeige der Maschine
- ◆ Touch-Screen- Fähigkeit
- ◆ Vollbild Förderfähigkeit

Die Programmierung der Maschine erfolgt am internen PC oder an einem externen PC im Büro (nicht im Lieferumfang).

Die Maschine verfügt über einen USB-Port für Datenimport.

Technical Data

Max. ArbeitsgröÙesize	1220*1220mm
Max. Arbeitsdicke	150mm
Rahmen - Aufbau	Starke, nahtlose Stahlkonstruktion
X,Y,Z structure	X, Y,Z with 30 Linear guide rail
Spindel	2x6kw luftgekühlte Spindel. 0-18000rpm/min
Werkzeugaufnahme	ER32
Steuerung - Software	Original Mach3
Motor und Driver	Baigela Servo Motor und Driver
Reducer	Sophisticated LIMING reducer
Spannung	400V
Inverter	11kw Hpmont invert
Kabelträger	Hochflexible, geräuscharm
Befehlscode	G code
Tisch	Doppelzuführtisch
Software	Artcam software, Alphacam software
Abmessung	1100*1000*1800mm 2900*1850*1800mm
Gewicht	1600KG

Product Features

Verwenden Sie einen Fräser anstelle eines Sägeblattes ohne Einschränkungen im rechten Winkel. Jedes Muster kann geschnitten werden.

Die gesamte Maschine ist mit einer nahtlosen Stahlkonstruktion geschweiÙt, die bei hohen Temperaturen geglüht und durch Vibration spannungsarm gemacht wird, so dass der Drehmaschinenkörper stabilisiert ist und nicht für immer verformt wird.

Die X Y- und Z-Achse wird von einem ausgeklügelten Planetengetriebe übertragen. Dadurch arbeitet die Maschine schneller und hat eine größere Schnittkraft als ein Kugelgewindetrieb.

Hochweiche und bekannte Marken-Elektrokabel mit hoher Abrieb-, Kalt-, Hochtemperatur-, Säure- oder Alkalibeständigkeit.

Die gesamte Maschine wird mit Folie ummantelt und dann in eine Sperrholzkiste verpackt.



Liming Reducer



Pressing Cylinder



Clamping Cylinder



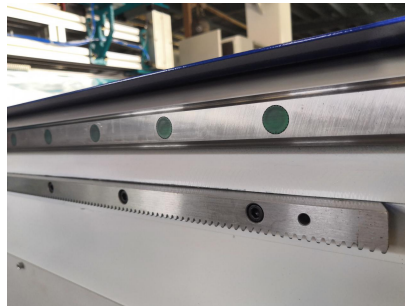
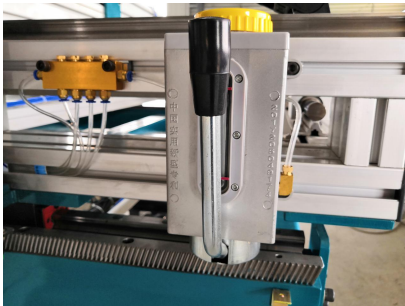
Auto oil lubrication system



Guide Rail



Cable Carrier





HENRIK WINTER HOLZTECHNIK GmbH

Druckereistr. 8

D-04159 Leipzig-Stahmeln

E - Mail: info@winter-holztechnik.de

Tel.: +49 (0) 341 / 461 90 21

Fax: +49 (0) 341 / 461 83 58

Skype: winterholztechnik